

Lageplan der Real- Schule Unterpfaffenhofen



Verwaltung:

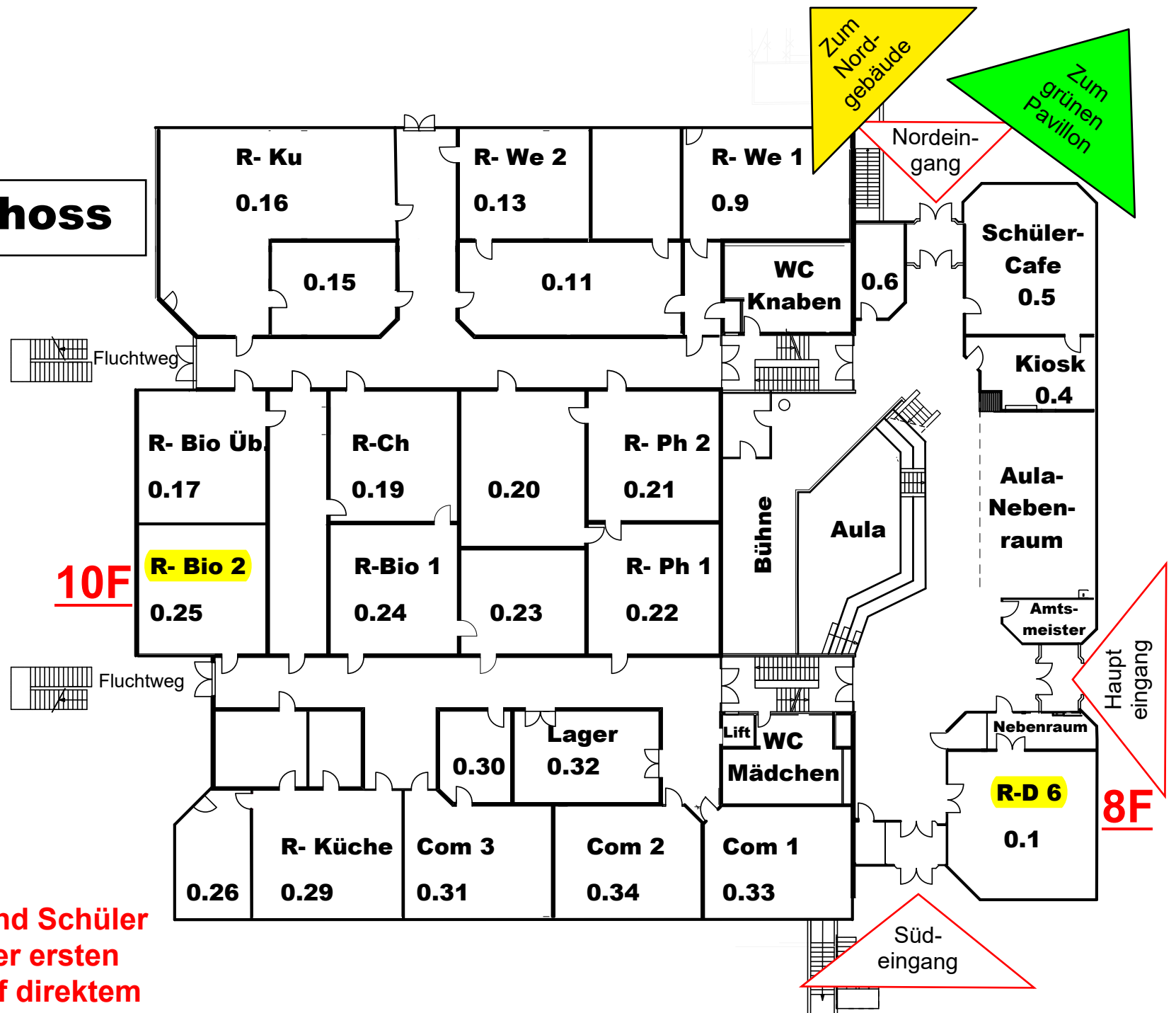
- Sekretariat (gelbe Tür) 1.9
- Direktorat 1.11
- Konrektorat 1.8
- Zw. Konrektorat 1.7
- Erw. Schulleitung 1.14
- Lehrerzim. (gelbe Tür) 1.2
- Elternsprechzimmer 2.1
- Besprechungszimmer 1.13
- Krankenzimmer 1.12
-
- Schulberatung 2.12
- Schulpsychologe 1.29
- Sozialpädagogin 0.6

0 = EG / 1 = 1.OG / 2 = 2. OG



= Ihr Standort im Gebäude

Erdgeschoss

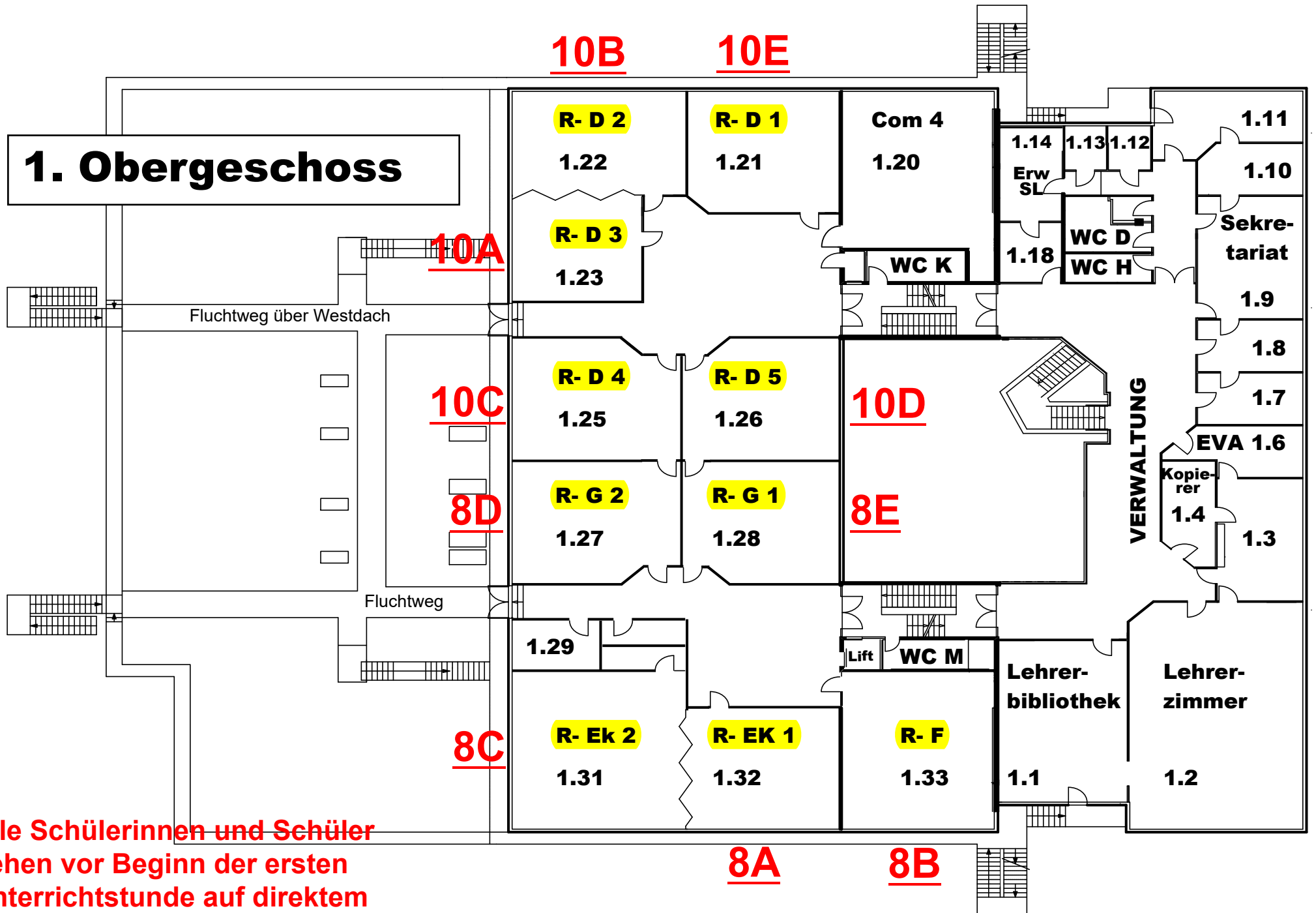


10F

8F

Alle Schülerinnen und Schüler gehen vor Beginn der ersten Unterrichtsstunde auf direktem Weg in ihr Klassenzimmer

1. Obergeschoss



Alle Schülerinnen und Schüler gehen vor Beginn der ersten Unterrichtsstunde auf direktem Weg in ihr Klassenzimmer

2. Obergeschoss

9F

9C

9A

R- M 3

2.4

R- M 2

2.3

R- M 1

2.20

R- M 4

2.5

2.1

WC K

Elternsprechzimmer

9D

Fluchtweg über Westdach

9E

R- M 5

2.7

R- KR 1

2.8

9B

7A

R- E 5

2.9

R- KR 2

2.10

7E

7D

Fluchtweg über Westdach

R- E 4

2.11

Lift

WC M

2.12

Schulberatung

7F

R- E 3

2.13

R- E 2

2.14

R- E 1

2.15

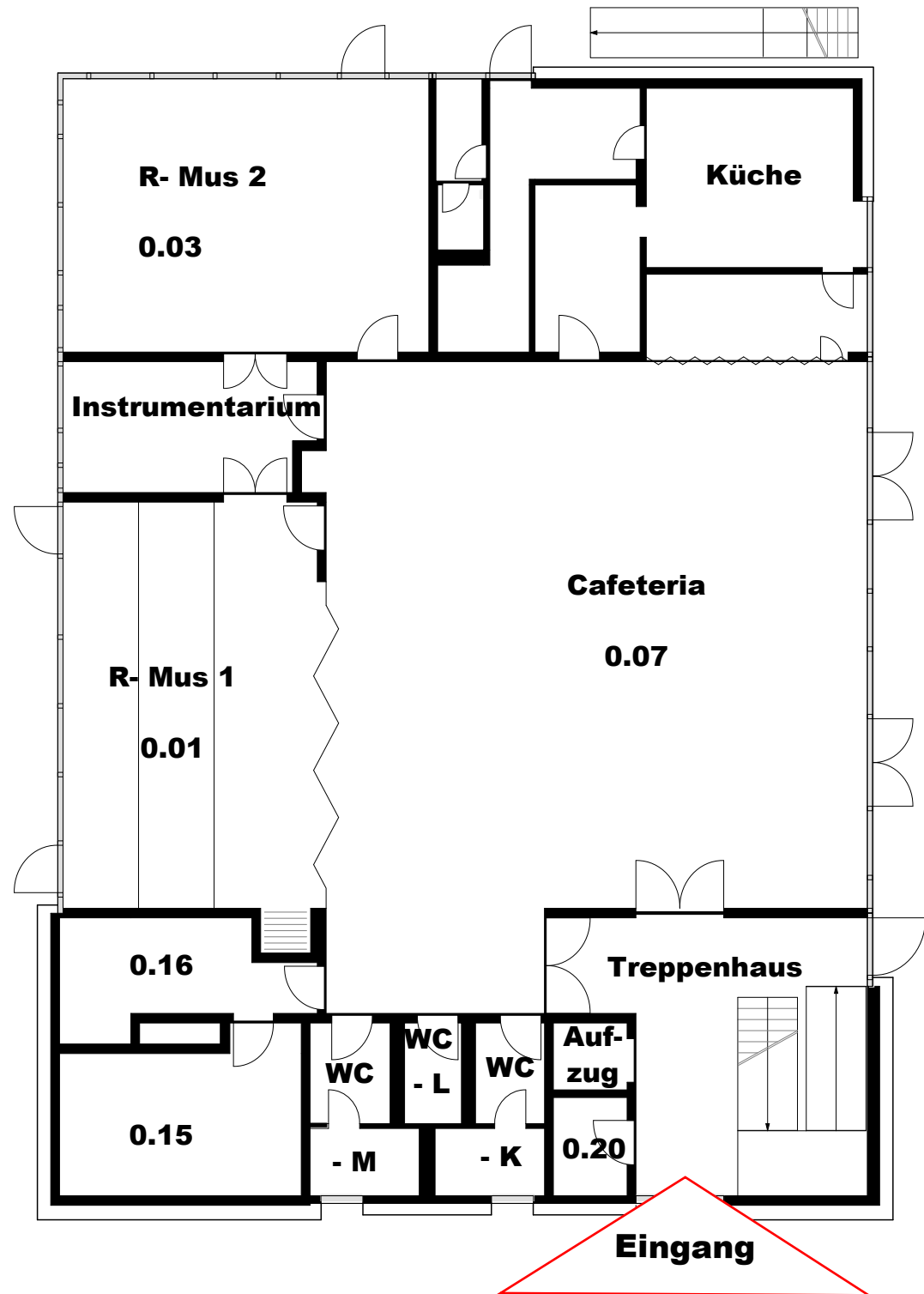
7C

7B

Alle Schülerinnen und Schüler gehen vor Beginn der ersten Unterrichtsstunde auf direktem Weg in ihr Klassenzimmer

Nordgebäude Erdgeschoss

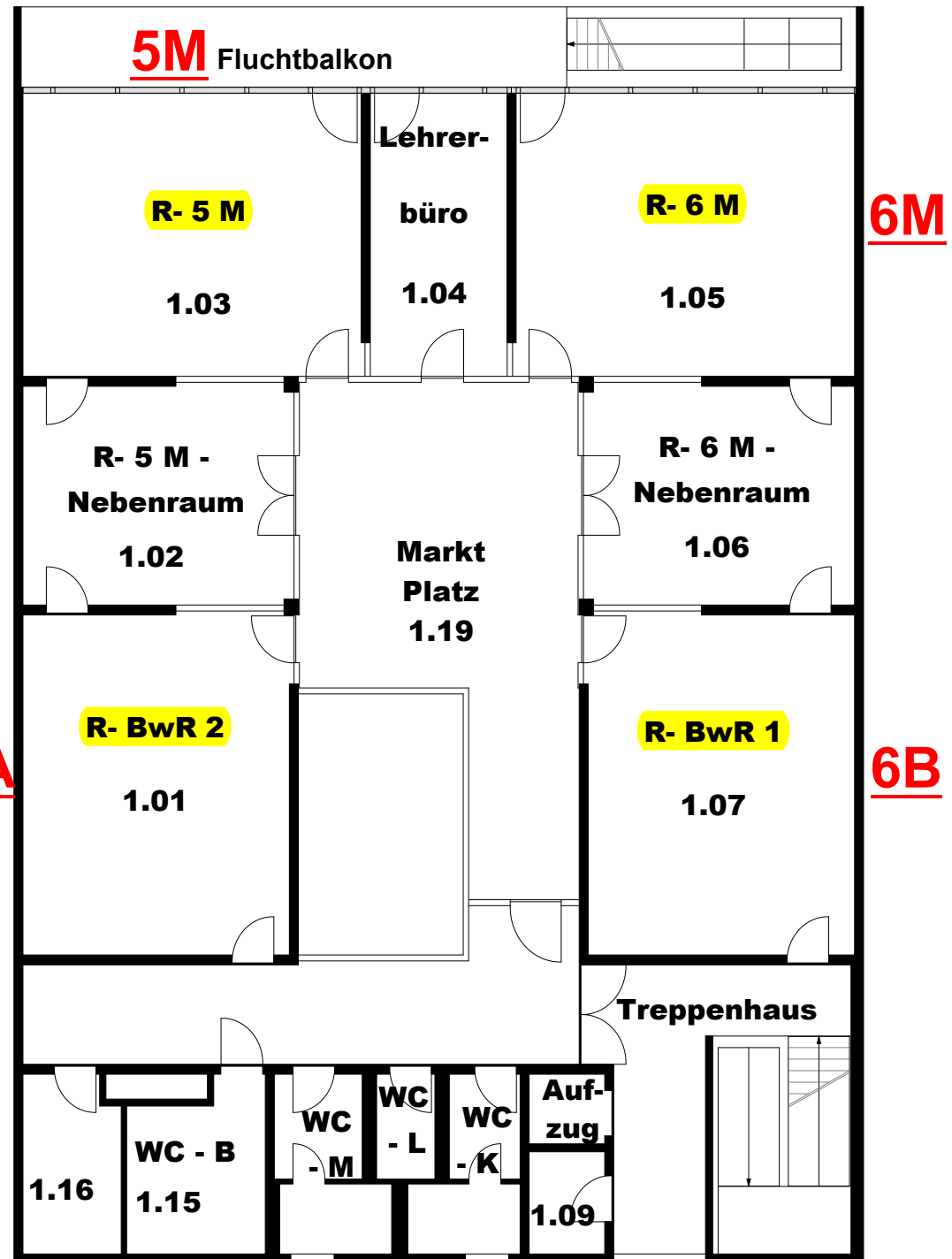
Cafeteria
und Fachräume Musik



Alle Schülerinnen und Schüler
gehen vor Beginn der ersten
Unterrichtsstunde auf direktem
Weg in ihr Klassenzimmer

Nordgebäude Obergeschoss

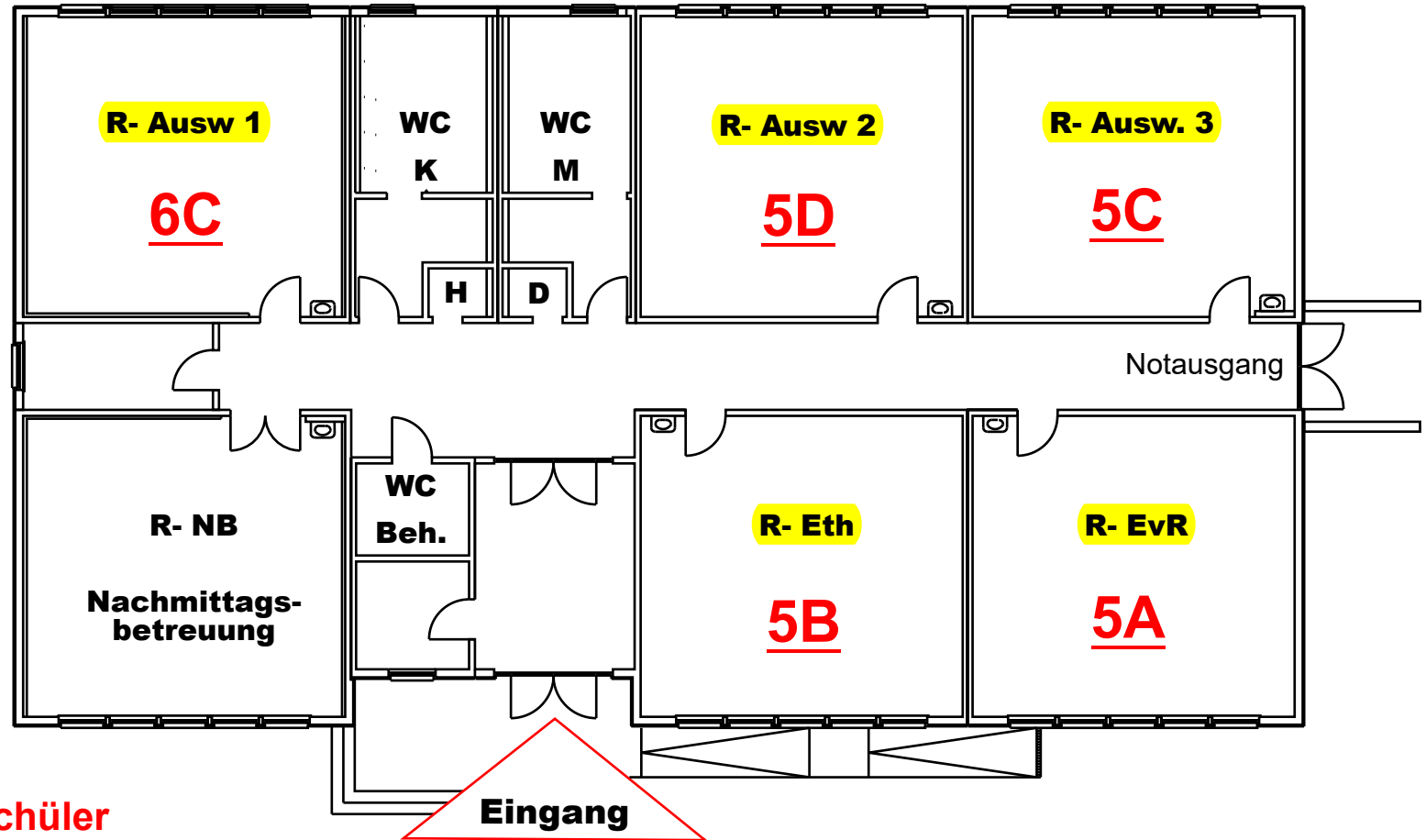
Fachräume BwR
und Bereich
Ganztagesklassen



**Alle Schülerinnen und Schüler
gehen vor Beginn der ersten
Unterrichtsstunde auf direktem
Weg in ihr Klassenzimmer**

Grüner Pavillon

Fachräume Ethik, Ev. Religion; Ausweichräume 1 - 3,
Räume der Nachmittagsbetreuung



Alle Schülerinnen und Schüler
gehen vor Beginn der ersten
Unterrichtsstunde auf direktem
Weg in ihr Klassenzimmer